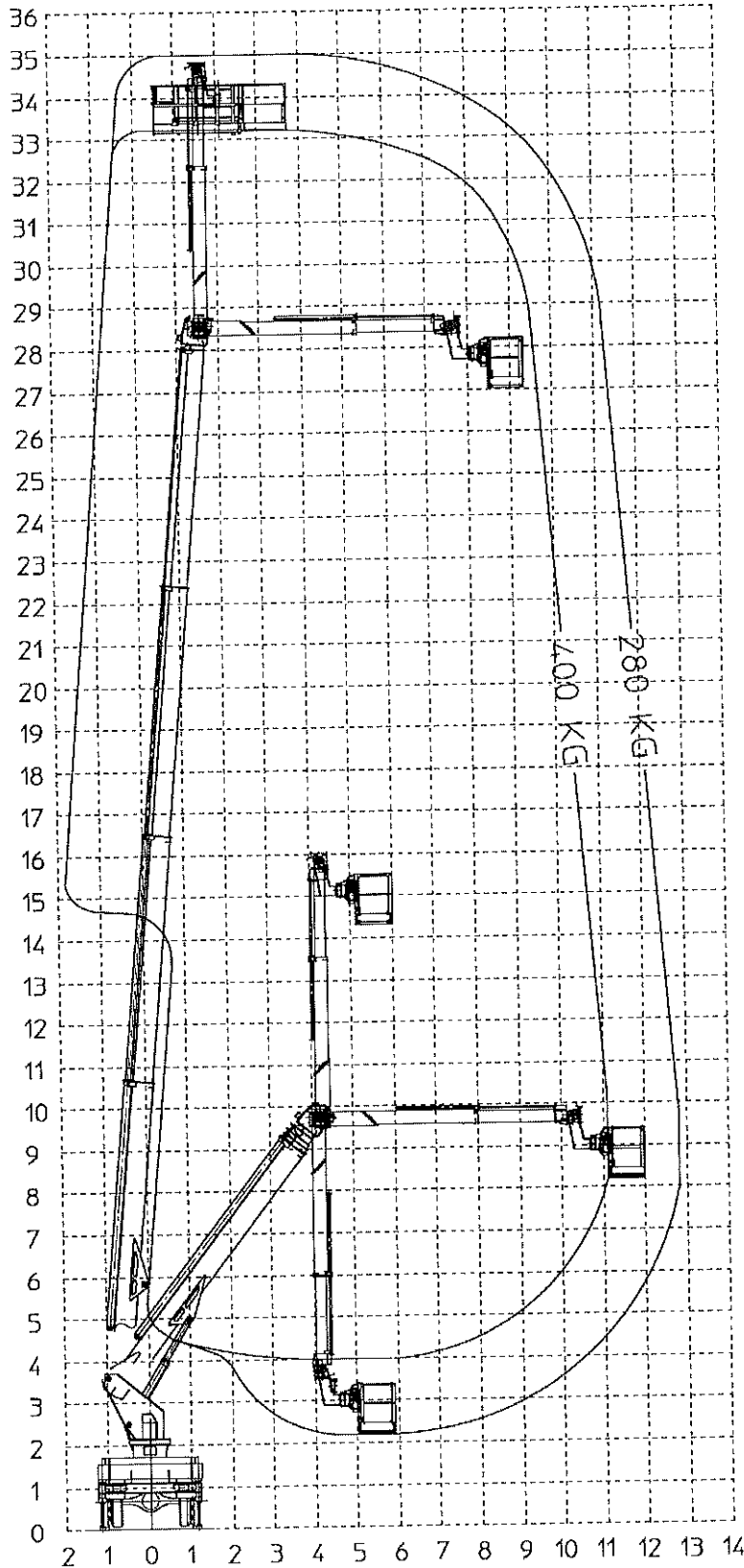


MULTITEL J335 ALU

D29188

Ente	Rev.	Descrizione	Data	Dis.	Contr.	Ap.A0
MRK	0	EMISSIONE	23-06-01	W.B.		
DIAGRAMMA - SCHEDA 54/2 - Rev. 0 - 15/12/00						

	400 Kg	280 Kg
SBRACCIO DI LAVORO	11.1 m \pm 5%	12.8 \pm 5%
WORKING OUTREACH	11.1 m \pm 5%	12.8 \pm 5%
DEPORT DE TRAVAIL	11.1 m \pm 5%	12.8 \pm 5%
SEITLICHE REICHWEITE	11.1 m \pm 5%	12.8 \pm 5%



MULTITEL J 335 ALU

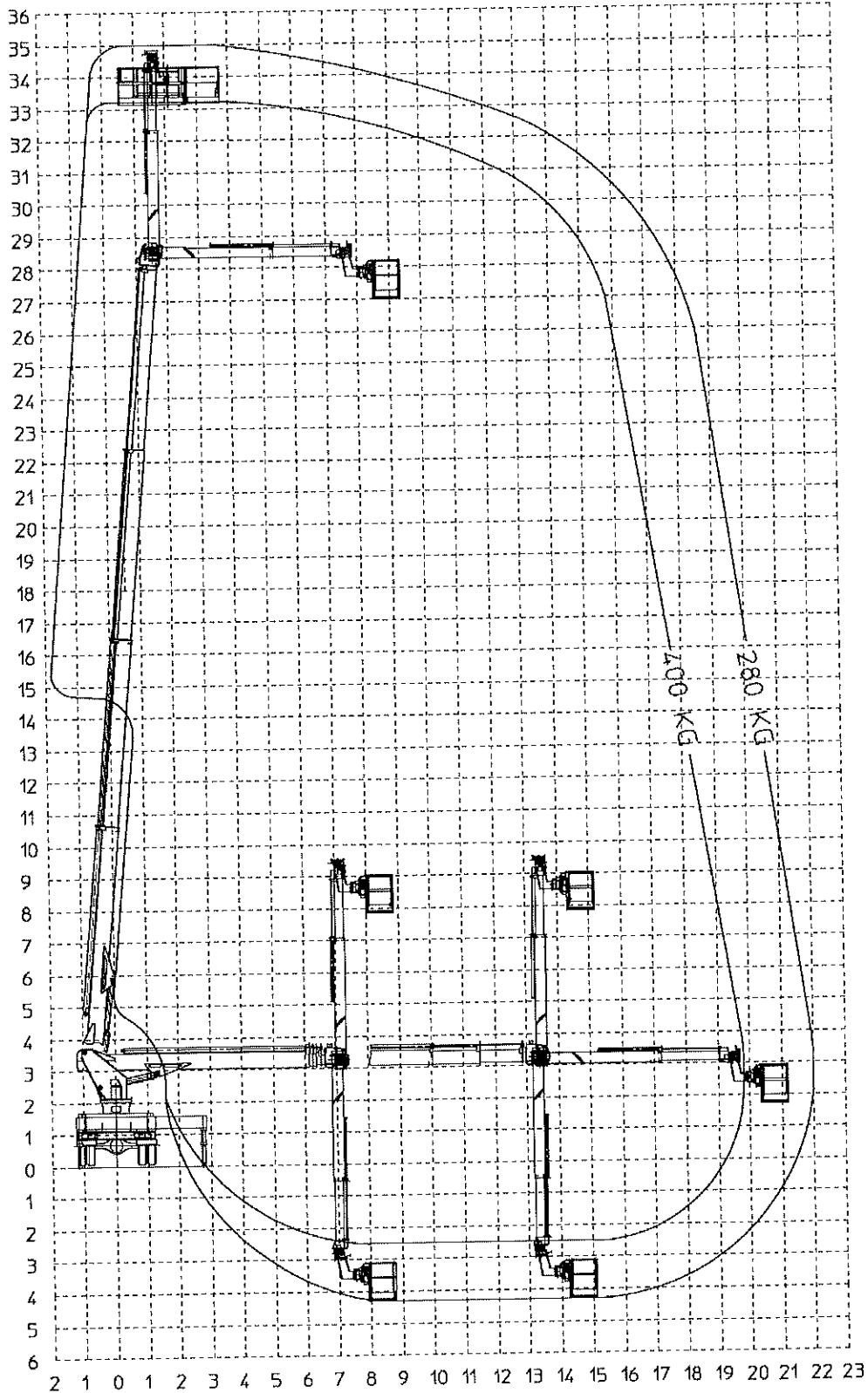
D33761

Ente	Rev.	Descrizione	Data	Dis.	Contr.	Ap.A0
MRK	0	EMISSIONE	27-01-03	W.B.		
DIAGRAMMA - SCHEDA 54/2 - Rev. 0 - 15/12/00						

400 Kg

280 Kg

SBRACCIO DI LAVORO	19.8 m ±5%	22 m ±5%
WORKING OUTREACH	19.8 m ±5%	22 m ±5%
DEPORT DE TRAVAIL	19.8 m ±5%	22 m ±5%
SEITLICHE REICHWEITE	19.8 m ±5%	22 m ±5%



MULTITEL J 335 ALU

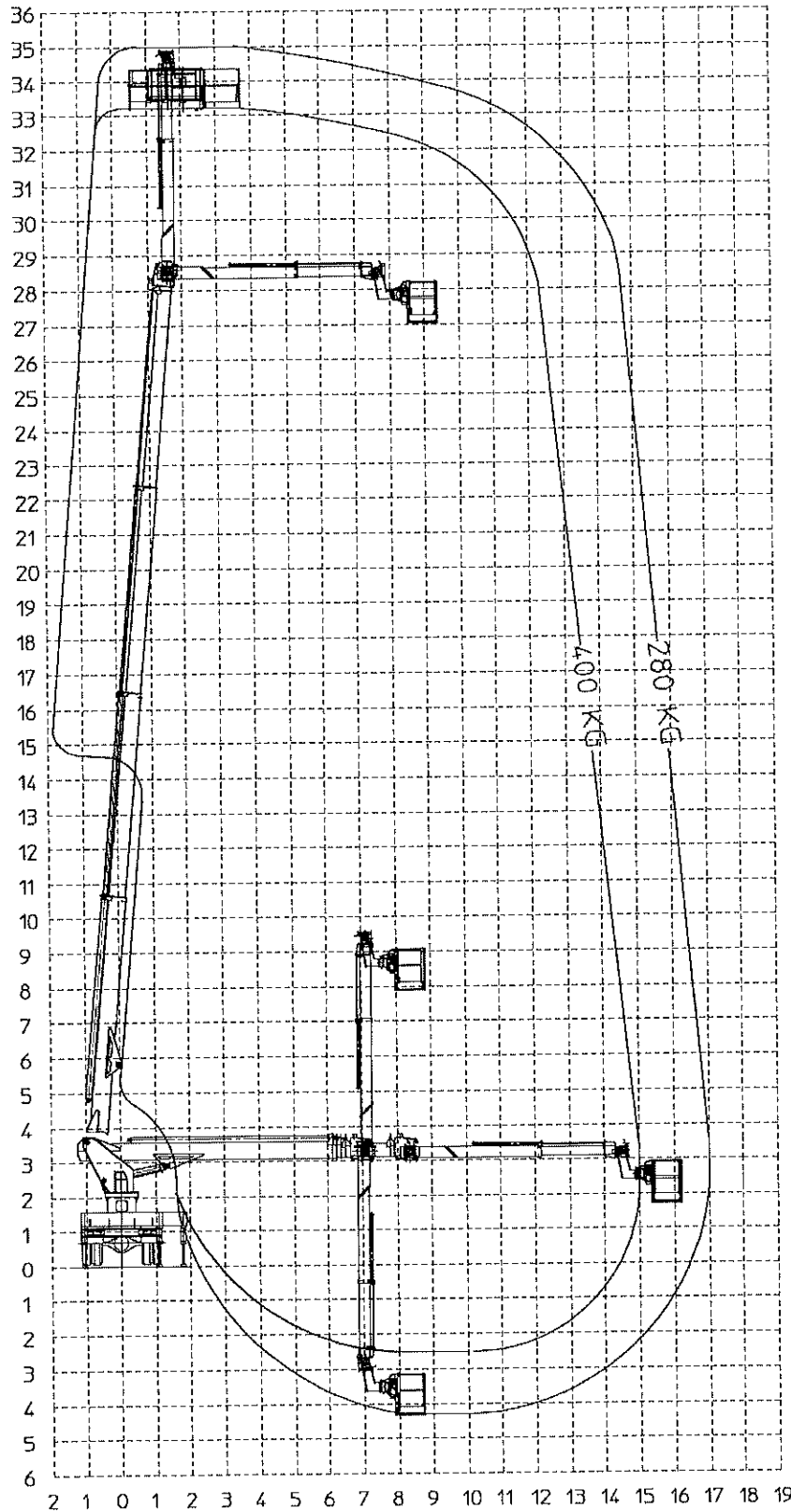
D36510

Ente	Rev.	Descrizione	Data	Dis.	Contr.	Ap.A0
MRK	0	EMISSIONE	15-11-04	W.B.		
DIAGRAMMA - SCHEDA 54/2 - Rev. 0 - 15/12/00						

400 Kg

280 Kg

SBRACCIO DI LAVORO	15 m ±5%	17 m ±5%
WORKING OUTREACH	15 m ±5%	17 m ±5%
DEPORT DE TRAVAIL	15 m ±5%	17 m ±5%
SEITLICHE REICHWEITE	15 m ±5%	17 m ±5%



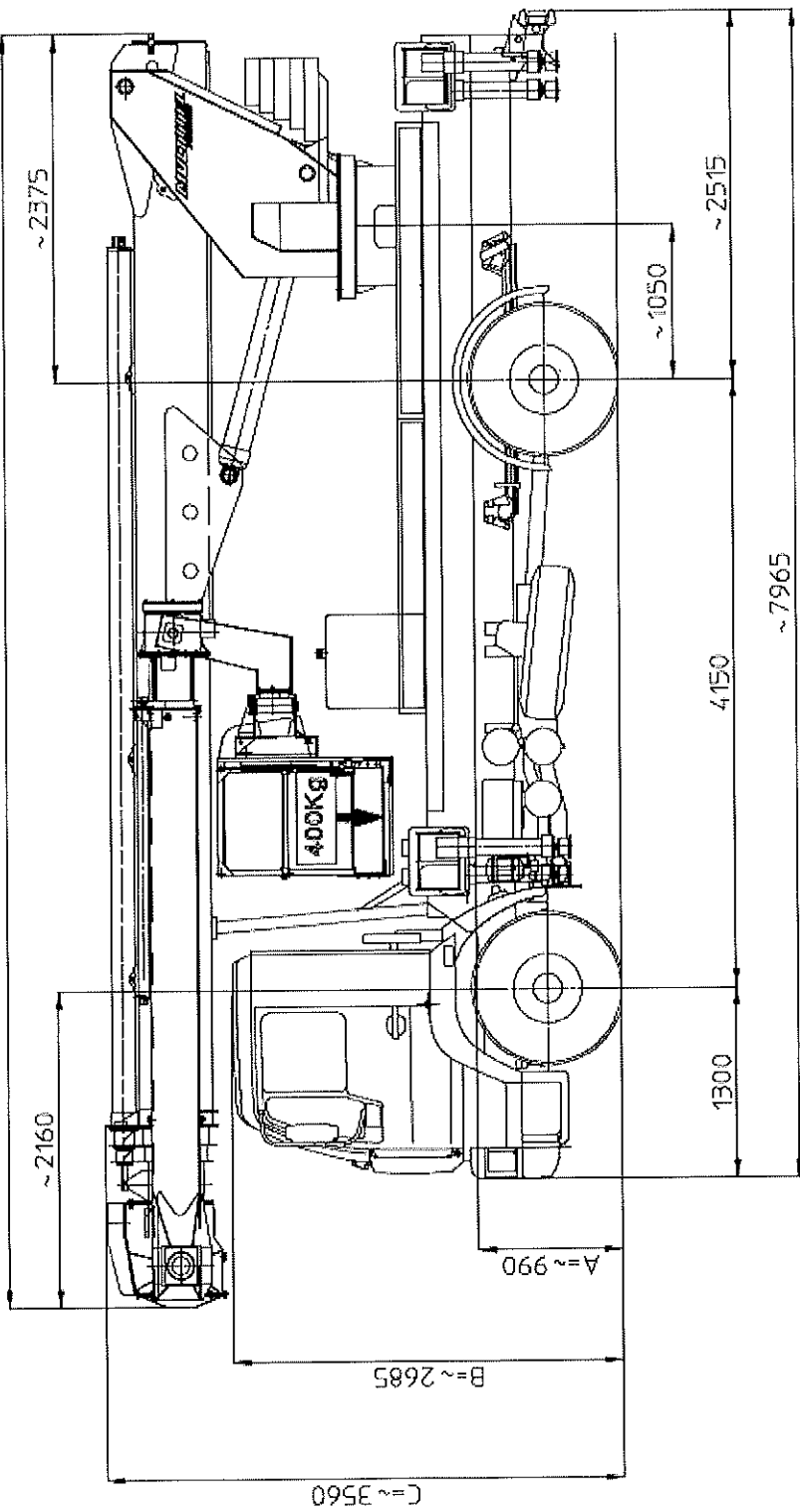
MULTITEL J 335 ALU - MAN 18.225 LLC

Ente	Rev.	Descrizione	Data	Dis.	Contr.	App. AD
MRK	0	EMISSIONE	15-11-04	W.B.		

INGOMBRO - SCHEDA 54/1 - Rev. 0 - 15/12/00

D36509

~8685



DIMENSIONI DI LAVORO	TIPO DI STABILIZZAZIONE	PORTATA CESTELLO kg
	PEDI IN SAGOMA	400 kg / 280 kg
	PEDI PARZIALI	D2789
	PEDI ESTESI	D3450
CARICO UTILE D.C.S.	SOTTOPONTE	D3724
	STABILIZZAZIONE	D30477-B
AUTOCARRO TARE A MOTO MAXIMA AMMESSA P.T.T.	MAXIMA	27455E
		2030 kg
		2000 kg
NOTE:	LARGHEZZA VEICOLO 2300 mm	

Le quote A-B sono relative alle dimensioni dell'autocarro, quindi devono essere verificate sullo stesso.
La quota C (altezza totale) e' subordinata alle quote A-B e non comprende eventuali parti flessibili.

Les cotes A-B sont relatives aux dimensions du porteur, donc elles doivent être vérifiées sur le porteur même.
La cote C (hauteur totale) est subordonnée aux cotes A-B et ne comprend pas les parties flexibles.

The dimensions A-B are related to the truck sizes, therefore they must be verified.
The dimension C (total height) is subject to A-B and does not include hoses.

Die Abmessungen A-B betreffen die Fahrzeugmaße, daher sollen sie geprüft werden.
Die Abmessung C (Gesamthöhe) hängt von A-B Abmessungen ab. die schlauche sind ausgeschlossen.